



TS NET MONITORING MANAGEMENT CONSOLE (UNLIMITED DEVICE VERSION)



ระบบวิเคราะห์ ตรวจสอบ และจัดเก็บการเข้าใช้งาน Internet ของ User ภายในองค์กรหรือสำนักงาน เพื่อติดตามเส้นทางการใช้งานเว็บไซต์ในรูปแบบต่าง ๆ ผ่านอินเทอร์เน็ต และเก็บข้อมูลจราจรทางคอมพิวเตอร์ ตาม พรบ. ว่าด้วยการกระทำความผิดเกี่ยวกับคอมพิวเตอร์โดยมีรายละเอียดดังนี้

พรบ. ว่าด้วยหมวดข้อมูลจราจรทางคอมพิวเตอร์

- หมวด ก. - ข้อมูลที่สามารถระบุและติดตามถึงแหล่งกำเนิดต้นทางของการติดต่อสื่อสารของระบบคอมพิวเตอร์
- หมวด ข. - ข้อมูลที่สามารถระบุปลายทางของการติดต่อสื่อสารของระบบคอมพิวเตอร์
- หมวด ค. - ข้อมูลที่สามารถระบุวันที่ เวลาและระยะเวลาของการติดต่อสื่อสารของระบบคอมพิวเตอร์
- การบันทึกข้อมูล (Log) การใช้งานอินเทอร์เน็ตภายในองค์กร

แบ่งการทำงานของตัวโปรแกรมออกเป็น 2 ส่วนดังนี้

- Net Server ตรวจสอบข้อมูลและวิเคราะห์การเข้าใช้งาน Internet
- Net Monitor Web Management Console ออก Report เพื่อ Monitor ดูข้อมูลของเครื่อง Client ต่างๆ ที่เข้าใช้งาน Internet ภายในหน่วยงาน

Features: คุณสมบัติของโปรแกรม

1. สามารถรองรับการทำงานของเครื่องลูกข่ายได้ไม่จำกัดจำนวน
2. สามารถตรวจสอบการใช้งานของเครื่องลูกข่ายแต่ละเครื่องได้ตลอดเวลาได้อย่างละเอียด
3. สามารถตรวจสอบ จัดเก็บการเข้าชมเว็บไซต์ของเครื่องคอมพิวเตอร์ (IP ADDRESS, MAC ADDRESS, COMPUTER NAME)
4. สามารถตรวจสอบเส้นทางของเว็บไซต์ได้อย่างละเอียด เช่น หมายเลขไอพีของเครื่องที่เข้าเว็บไซต์, IP ปลายทางของเว็บไซต์, ชื่อเว็บไซต์, Referer Http, Get Http, วันเวลาที่เข้าชม
5. ตรวจสอบจับ Package ภายในเครือข่าย
6. ระบบ Report รับ – ส่ง E-Mail
7. ระบบ Report การสนทนา MSN, YAHOO
8. ระบบ Report การเข้าใช้งาน FTP
9. ระบบตรวจจับหมายเลข IP แปลกปลอมที่อยู่นอกเหนือเครือข่ายที่กำหนดไว้
10. ระบบแจ้งเตือนผ่านทาง E-Mail กรณีมีหลายเลข IP แปลกปลอมวิ่งเข้ามาในระบบ



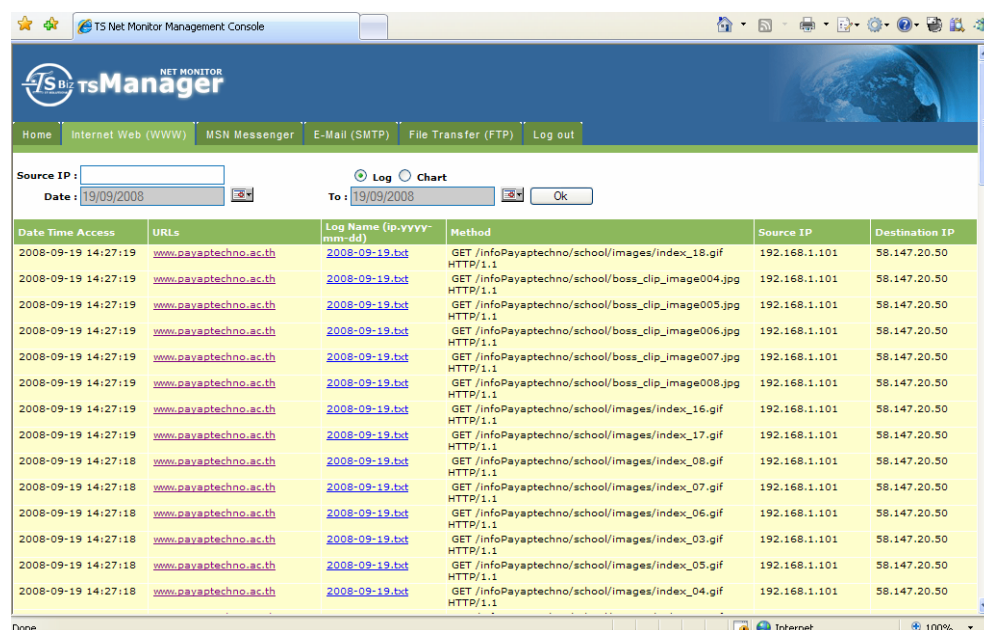
TS NET MONITORING MANAGEMENT CONSOLE (UNLIMITED DEVICE VERSION)

11. ระบบตรวจสอบหมายเลข IP ที่เข้ามาใช้งานทั้งหมด
12. สามารถดูรายงานได้จาก Web Browser ได้จากทุกเครื่อง
13. แสดงรายงานแบบ Chart และข้อมูลตัวอักษร
14. จัดอันดับการรับ-ส่ง E-Mail ในแต่ละวัน
15. จัดอันดับการเข้าใช้งานของ Web Site 10 อันดับแรกในแต่ละวัน
16. จัดอันดับการการใช้งาน MSN ในแต่ละวัน
17. จัดอันดับการเข้าใช้งาน FTP ในแต่ละวัน
18. จัดอันดับการเข้าใช้งาน Web Site ของ User 10 อันดับแรกในแต่ละวัน
19. ทำงานบนระบบปฏิบัติการ Windows ทุกรุ่น ติดตั้ง และรูปแบบง่ายต่อการใช้งาน
20. ยืดหยุ่นต่อการพัฒนาระบบเพิ่มเติมในอนาคต
21. เก็บข้อมูลด้วยโปรแกรมฐานข้อมูล MySQL
22. ไม่ต้องยุ่งยากติดตั้งโปรแกรมใดๆ ในเครื่องลูกข่าย
23. สามารถตั้งเวลาลบฐานข้อมูลได้ และกำหนดตำแหน่งการเก็บฐานข้อมูลได้

ตัวอย่างหน้าจอ



หน้าจอแสดงการเข้าใช้ Internet

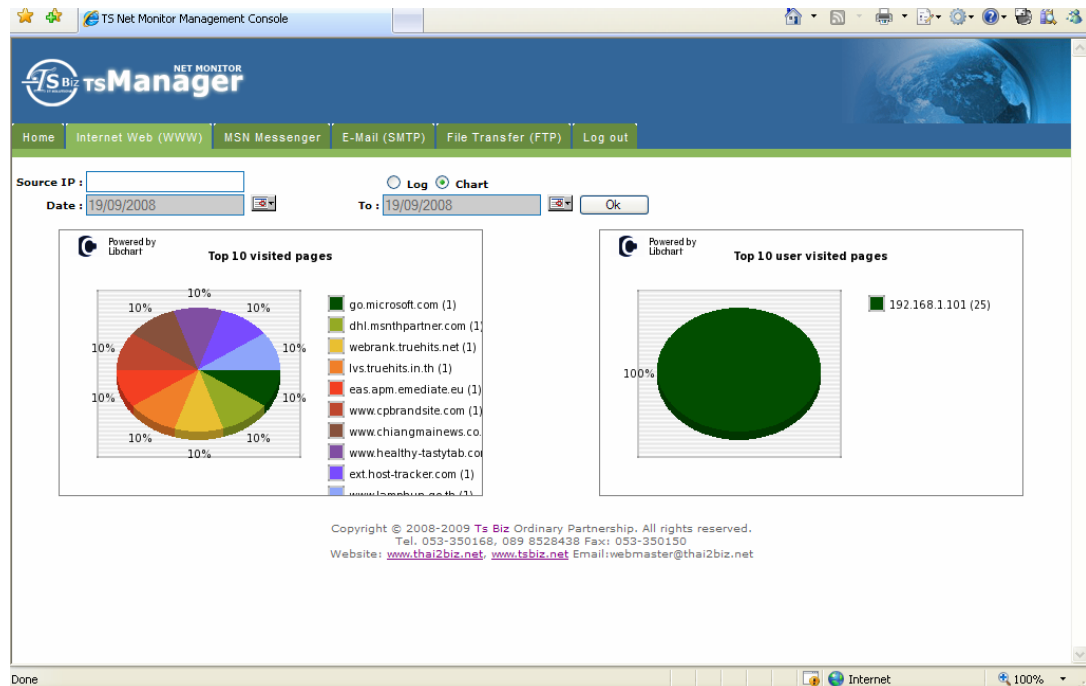


Date Time Access	URLs	Log Name (ip-yyyy-mm-dd)	Method	Source IP	Destination IP
2008-09-19 14:27:19	www.pavaptechno.ac.th	2008-09-19.txt	GET /infoPayaptechno/school/images/index_18.gif HTTP/1.1	192.168.1.101	58.147.20.50
2008-09-19 14:27:19	www.pavaptechno.ac.th	2008-09-19.txt	GET /infoPayaptechno/school/boss_clip_image004.jpg HTTP/1.1	192.168.1.101	58.147.20.50
2008-09-19 14:27:19	www.pavaptechno.ac.th	2008-09-19.txt	GET /infoPayaptechno/school/boss_clip_image005.jpg HTTP/1.1	192.168.1.101	58.147.20.50
2008-09-19 14:27:19	www.pavaptechno.ac.th	2008-09-19.txt	GET /infoPayaptechno/school/boss_clip_image006.jpg HTTP/1.1	192.168.1.101	58.147.20.50
2008-09-19 14:27:19	www.pavaptechno.ac.th	2008-09-19.txt	GET /infoPayaptechno/school/boss_clip_image007.jpg HTTP/1.1	192.168.1.101	58.147.20.50
2008-09-19 14:27:19	www.pavaptechno.ac.th	2008-09-19.txt	GET /infoPayaptechno/school/boss_clip_image008.jpg HTTP/1.1	192.168.1.101	58.147.20.50
2008-09-19 14:27:19	www.pavaptechno.ac.th	2008-09-19.txt	GET /infoPayaptechno/school/images/index_16.gif HTTP/1.1	192.168.1.101	58.147.20.50
2008-09-19 14:27:19	www.pavaptechno.ac.th	2008-09-19.txt	GET /infoPayaptechno/school/images/index_17.gif HTTP/1.1	192.168.1.101	58.147.20.50
2008-09-19 14:27:18	www.pavaptechno.ac.th	2008-09-19.txt	GET /infoPayaptechno/school/images/index_08.gif HTTP/1.1	192.168.1.101	58.147.20.50
2008-09-19 14:27:18	www.pavaptechno.ac.th	2008-09-19.txt	GET /infoPayaptechno/school/images/index_07.gif HTTP/1.1	192.168.1.101	58.147.20.50
2008-09-19 14:27:18	www.pavaptechno.ac.th	2008-09-19.txt	GET /infoPayaptechno/school/images/index_06.gif HTTP/1.1	192.168.1.101	58.147.20.50
2008-09-19 14:27:18	www.pavaptechno.ac.th	2008-09-19.txt	GET /infoPayaptechno/school/images/index_03.gif HTTP/1.1	192.168.1.101	58.147.20.50
2008-09-19 14:27:18	www.pavaptechno.ac.th	2008-09-19.txt	GET /infoPayaptechno/school/images/index_05.gif HTTP/1.1	192.168.1.101	58.147.20.50
2008-09-19 14:27:18	www.pavaptechno.ac.th	2008-09-19.txt	GET /infoPayaptechno/school/images/index_04.gif HTTP/1.1	192.168.1.101	58.147.20.50



TS NET MONITORING MANAGEMENT CONSOLE (UNLIMITED DEVICE VERSION)

หน้าจอรายงานแบบ CHART



LOG STORAGE WORK STATION



- Intel Pentium Dual-Core Processor (2.0 Ghz.)
- Microsoft Windows XP Professional SP2 License
- SYMC Endpoint Protection 11.0
- Hardisk 160 Gb. SATA
- 1X1 GB. PC2-6400 DDR2
- USB Support, Lan Ethernet Integrated

***สำหรับองค์กรที่ใช้ Router ธรรมดา เรามีอุปกรณ์ตรวจจับ Packages และทำ Mirror Port ให้ ฟรี!!**



ติดต่อสอบถามรายละเอียดเพิ่มเติม กรุณาติดต่อ

ห้างหุ้นส่วนสามัญที่เอส บิส

493 ม. 1 ซ.เทศบาลตำบลสินทรายหลวง

ต.สินทรายน้อย อ.สินทราย จ.เชียงใหม่ 50210

โทรศัพท์ 053-350168, 089 8528438 แฟกซ์ 053 350150

เว็บไซต์ www.tsbiz.net Email: sale@tsbiz.net